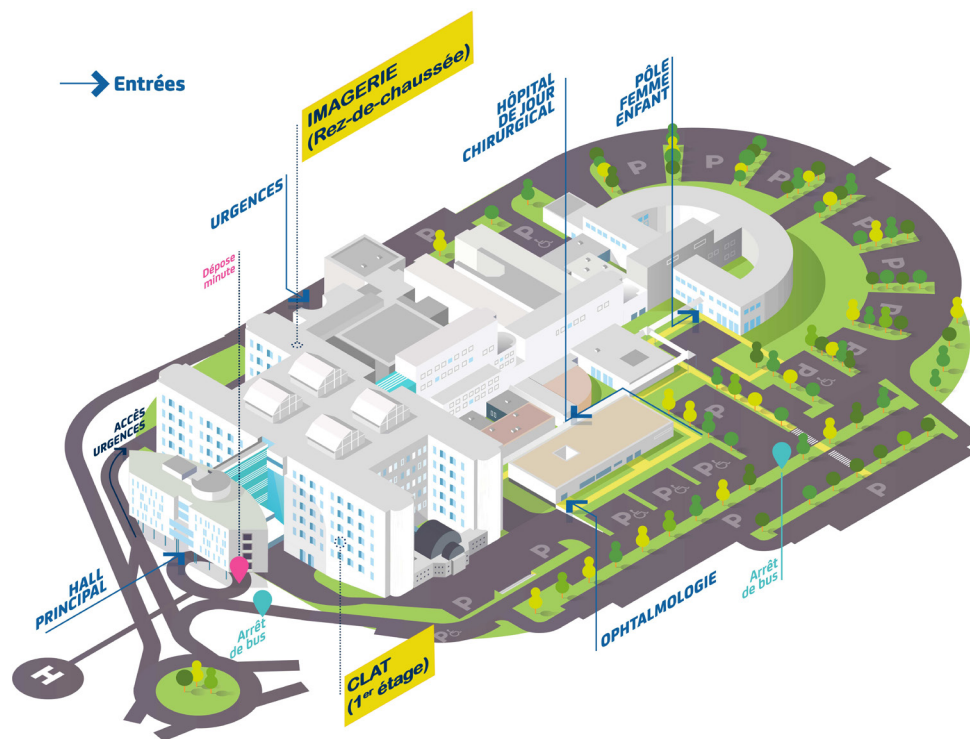


Comment venir au CLAT ?



Comment nous contacter ?

Par téléphone

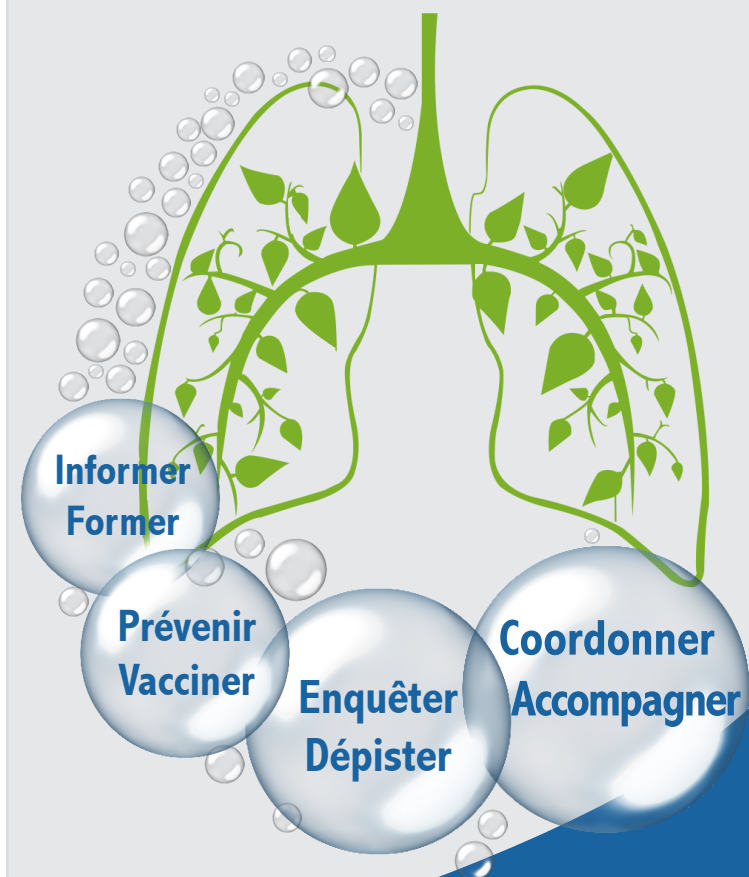
02 48 48 49 90 - 02 48 48 48 41 - 02 48 48 57 21 / Fax : 02 48 48 57 02
Du lundi au jeudi de 8h à 13h et de 14h à 16h

Par mail

clat@ch-bourges.fr

Par courrier

CLAT
Centre Hospitalier Jacques Cœur
145 avenue François Mitterrand
CS 30010
18020 Bourges Cedex



Centre Hospitalier Jacques Cœur - Direction de la communication / CLAT - Janvier 2026



145 avenue François Mitterrand
18020 Bourges Cedex



Ligne 2, 3 et 14 : Arrêt Hôpital
Ligne 3 et 14 : Arrêt Gadeaux



Centre Hospitalier Jacques Cœur
145 avenue François Mitterrand
18020 Bourges Cedex

www.ch-bourges.fr

CLAT 18

**Centre de Lutte
Antituberculeuse**

Quelles sont les missions du CLAT ?

Coordonner

la lutte antituberculeuse au niveau départemental en collaboration avec l'Agence Régionale de Santé

Enquêter

autour d'un cas de tuberculose pour dépister les sujets ayant eu un contact rapproché et prolongé avec la personne malade

Dépister

dans les groupes à risque, individuellement ou collectivement

Prévenir

la tuberculose dans le Cher

Vacciner

selon les recommandations

Informier

et former sur la maladie, sensibiliser le public

Accompagner

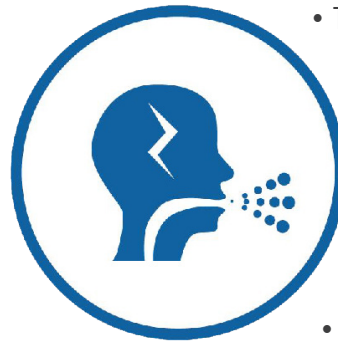
les patients et les personnes en situation précaire

Qu'est-ce que la tuberculose ?

C'est une maladie infectieuse provoquée par le bacille de Koch (BK).

Seule la forme pulmonaire est contagieuse.

Les symptômes et la transmission



- Toux pendant 3 semaines
- Sueurs nocturnes
- Crachats de sang
- Perte de poids
- Perte de l'appétit
- Fatigue extrême
- Fièvre

Un seul symptôme ne suffit pas !

La tuberculose se transmet uniquement par voie respiratoire.

Un traitement prescrit par un service spécialisé et bien suivi permet la guérison.

Vous avez été en contact ?

Un dépistage peut vous être proposé.

L'enquête et le dépistage

En cas de test positif, le médecin vous proposera une prise en charge adaptée.



Consultation
médicale



Test
cutané / sanguin



Radiographie
pulmonaire