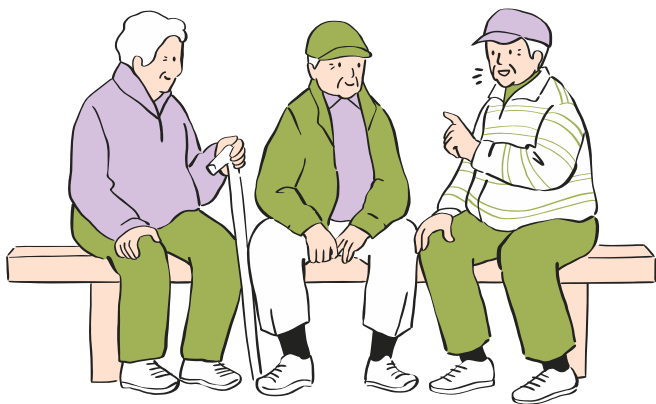




***"Faites ce que vous pouvez
avec ce que vous avez,
là où vous êtes"***

Theodore Roosevelt



Qu'est ce que la psychothérapie de soutien ?

La thérapie de soutien accompagne la personne dans les périodes difficiles de sa vie, comme une maladie, l'aidance ou bien un deuil.

Grâce à une écoute attentive, bienveillante et sans jugement, le psychologue instaure un climat de confiance qui permet à chacun de s'exprimer librement.

Dans cet espace sécurisé et confidentiel, il peut mettre des mots sur sa douleur, se sentir reconnu, compris et accueilli. Cela l'aide à mieux appréhender ses émotions, ses pensées et ses réactions.

Plateforme de répit et d'accompagnement pour les aidants

***Centre hospitalier Jacques Cœur
site Taillegrain***



Pour qui ?

Pour les aidants (conjoint, enfants, petits-enfants, entourage...)
de proches vivant à domicile :

- En perte d'autonomie
- Et/ou ayant une pathologie neuro-évolutive.
- Résident dans le département du Cher.

02.48.23.77.49

plateforme@ch-bourges.fr

L'accueil est gratuit et accessible
du lundi au vendredi
de 9h00 à 17h00

*(Laissez un message
en cas d'absence)*

Adresse :

Centre de gérontologie des Près Fichaux
6 rue Taillegrain
18020 Bourges Cedex

Accès : service se situant dans les locaux de l'accueil
de jour Les jardins de Jacques Cœur.

Nos interventions :

- Offrir des temps d'échange, d'écoute et de soutien psychothérapeutique.
- Proposer du temps de psycho-éducation sur les troubles cognitifs, comportementaux et psychiques.
- Informer, conseiller et soutenir dans les démarches.
- Orienter vers les dispositifs existants et/ou les solutions de répit.
- Proposer de moments d'échange et de convivialité entre aidants (groupes de paroles, repas conviviaux...).

Nos interventions :

- Propositions d'intervenants extérieurs pour la mise en place d'ateliers. (corporels, culturels, artistiques...).
 - En cas de problème de mobilité les visites à domicile sont proposées pour le soutien psychothérapeutique individuel, et les démarches administratives.
 - Evaluation possible au domicile des troubles cognitifs / comportementaux et recommandations.
- Les professionnels :**
- Psychologue coordinatrice
 - Psychologue spécialisée en neuropsychologie
 - Conseillère sociale

